



ประกาศสำนักงานการปฏิรูปที่ดินจังหวัดอุทัยธานี  
เรื่อง ผลการคัดเลือกและจัดที่ดินให้เกษตรกรเข้าทำประโยชน์ในเขตปฏิรูปที่ดินจังหวัดอุทัยธานี

ด้วยมีเกษตรกรในเขตปฏิรูปที่ดินจังหวัดอุทัยธานี ได้ยื่นคำร้องขอรับการจัดที่ดินแทนที่  
กรณีเกษตรกรผู้ได้รับการจัดให้เข้าทำประโยชน์ซึ่งสละสิทธิหรือถึงแก่ความตาย และสำนักงานการปฏิรูปที่ดิน  
จังหวัดอุทัยธานี ได้ตรวจสอบแล้วปรากฏว่า ผู้ยื่นคำร้องขอรับการคัดเลือกและจัดที่ดินเพื่อเกษตรกรรรมดังกล่าวข้างต้น  
มีคุณสมบัติและไม่มีลักษณะต้องห้าม ตามพระราชบัญญัติการปฏิรูปที่ดินเพื่อเกษตรกรรม พ.ศ. ๒๕๑๘  
และที่แก้ไขเพิ่มเติม ประกอบระเบียบคณะกรรมการปฏิรูปที่ดินเพื่อเกษตรกรรม ว่าด้วยหลักเกณฑ์ วิธีการ  
และเงื่อนไข ในการคัดเลือกและจัดที่ดินให้แก่เกษตรกร การโอนหรือตกทอดทางมรดกสิทธิการเช่าหรือเช่าซื้อ  
และการจัดการทรัพย์สินและหนี้สินของเกษตรกรผู้ได้รับที่ดิน พ.ศ. ๒๕๖๔ โดยปฏิรูปที่ดินจังหวัดอุทัยธานี  
มีคำสั่งอนุญาตแล้ว จำนวน ๒ ราย ๒ แปลง เนื้อที่ประมาณ ๒๘-๑-๕๒ ไร่

อาศัยอำนาจตามความในข้อ ๓๕ ประกอบข้อ ๑๖ แห่งระเบียบคณะกรรมการปฏิรูปที่ดิน  
เพื่อเกษตรกรรม ว่าด้วยหลักเกณฑ์ วิธีการ และเงื่อนไขในการคัดเลือกและจัดที่ดินให้แก่เกษตรกร การโอน  
หรือตกทอดทางมรดกสิทธิการเช่าหรือเช่าซื้อ และการจัดการทรัพย์สินและหนี้สินของเกษตรกรผู้ได้รับที่ดิน  
พ.ศ. ๒๕๖๔ และคำสั่งสำนักงานการปฏิรูปที่ดินเพื่อเกษตรกรรม ที่ ๔๐๓/๒๕๖๔ เรื่อง มอบหมายหน้าที่และ  
อำนาจในการคัดเลือกและจัดที่ดินให้แก่เกษตรกรในเขตปฏิรูปที่ดิน สั่ง ณ วันที่ ๑๖ กรกฎาคม พ.ศ. ๒๕๖๔  
จึงขอประกาศผลการคัดเลือกและจัดที่ดินให้เกษตรกรเข้าทำประโยชน์ในเขตปฏิรูปที่ดินจังหวัดอุทัยธานี  
ให้ทราบโดยทั่วกัน รายละเอียดตามบัญชีรายชื่อเกษตรกรและแผนผังแปลงที่ดิน แนบท้ายประกาศนี้ หากผู้ใด  
ซึ่งมีส่วนได้เสียจากการพิจารณาดังกล่าว ประสงค์จะอุทธรณ์หรือโต้แย้งคำสั่ง ให้ยื่นอุทธรณ์หรือโต้แย้งคำสั่ง  
ทางปกครองนี้เป็นหนังสือพร้อมพยานหลักฐาน ต่อสำนักงานการปฏิรูปที่ดินจังหวัดอุทัยธานี (ส.ป.ก.อุทัยธานี)  
เลขที่ ๓๖๖ หมู่ที่ ๓ ตำบลน้ำซึม อำเภอเมืองอุทัยธานี จังหวัดอุทัยธานี ภายใน ๓๐ วัน นับแต่วันปิดประกาศ  
เป็นต้นไป

อนึ่ง เมื่อพ้นกำหนดระยะเวลาตามประกาศนี้ไม่มีบุคคลใดอุทธรณ์หรือโต้แย้งคำสั่ง  
ทางปกครอง สำนักงานการปฏิรูปที่ดินจังหวัดอุทัยธานี จะดำเนินการจัดทำหนังสืออนุญาตให้เข้าทำประโยชน์  
ในเขตปฏิรูปที่ดิน (ส.ป.ก.๔-๐๑) มอบให้กับผู้ได้รับการคัดเลือกและจัดที่ดินเพื่อเกษตรกรต่อไป

จึงประกาศให้ทราบโดยทั่วกัน

ประกาศ ณ วันที่ - ๕ พ.ค. ๒๕๖๘


(นางศิริพร อภิเดช)  
ปฏิรูปที่ดินจังหวัดอุทัยธานี

บัญชีรายชื่อเกษตรกรที่ได้รับบริการคัดเลือกและจัดที่ดินในเขตปฏิรูปที่ดิน  
แบบทำประโยชน์แก่สำนักงานการปฏิรูปที่ดินจังหวัดอุทัยธานี  
กรมการจัดที่ดินแทนที่เกษตรกรผู้ได้รับการจัดให้เข้าทำประโยชน์ซึ่งผลผลิต

ลำดับ	เกษตรกรผู้รับ การจัดที่ดิน ซึ่งผลผลิต	รายละเอียดเกี่ยวกับที่ดิน (แปลงเดิม)			ลำดับ	ผู้ขอรับการจัดที่ดิน แทนที่ ชื่อ-สกุล	ความสัมพันธ์	รายละเอียดเกี่ยวกับที่ดิน (จังหวัดใหม่)				ที่ตั้งที่ดิน			วิธีการจัด	
		แปลงเลขที่	กลุ่มที่/ระวาง	ไร่ งาน วา				แปลงเลขที่	กลุ่ม/ระวางที่	ไร่ งาน วา	หมู่	ตำบล	อำเภอ			
๑	นางบรรจง พึ่งพันธ์	๖	๑๘๔	๒๘ ๑	๖๘	นางบุญมี พัดเทศ	บุตร	๘	๔๙๔๐11๖๔๖๖	๑๔	๕๖	๑๖	ไผ่เขียว	สว่างอารมณ์	จัดให้เข้าทำประโยชน์	
	หมายเหตุ เนื้อที่ลดลง ๐-๐-๑๖ ไร่ เนื่องจาก การสำรวจรังวัดเก่าเป็นระบบศูนย์ลอยและการรังวัดใหม่เป็นระบบ RTK GNSS NETWORK ซึ่งผู้ขอรับจัดที่ดินได้ไปขอคืนที่ดินไปและยึดตาม ส.ป.ก./สร. ๒๒ ส.ป.ก./สร. ๒๒					นางสาวศิริประภา อินทสิทธิ์	หลาน	๙	๔๙๔๐11๖๔๖๖	๑๕	๕๖	๑๖	ไผ่เขียว	สว่างอารมณ์	จัดให้เข้าทำประโยชน์	

ห้ามมิให้ผู้ใดนำข้อมูลส่วนบุคคล  
การประกาศรายชื่อไปใช้โดยมิได้รับความยินยอมจากเจ้าของข้อมูลส่วนบุคคล

  
(นายปัทม์ เรืองอินทร์)  
เจ้าหน้าที่ปฏิรูปที่ดิน

  
(นางศิริพร อภิเดช)  
ปฏิรูปที่ดินจังหวัดอุทัยธานี

(ส.ป.ก./สร. ๒๒ ก.)

# แผนที่ต้นร่างโฉนดพะราย

แผนที่แสดงรายการรังวัดโฉนดพะราย ระยะเวลาที่ 4940II6426 ประเภทงาน \_\_\_\_\_ แบ่งแปลง \_\_\_\_\_

ตำบล \_\_\_\_\_ โผ้เขียว อำเภอ สว่างอารมณ์ จังหวัด อุทัยธานี โฉน 47

ชื่อผู้สำรวจรังวัด \_\_\_\_\_ นายศุภชัย บุญญาอ่อน ตำแหน่ง นายช่างสำรวจชำนาญงาน

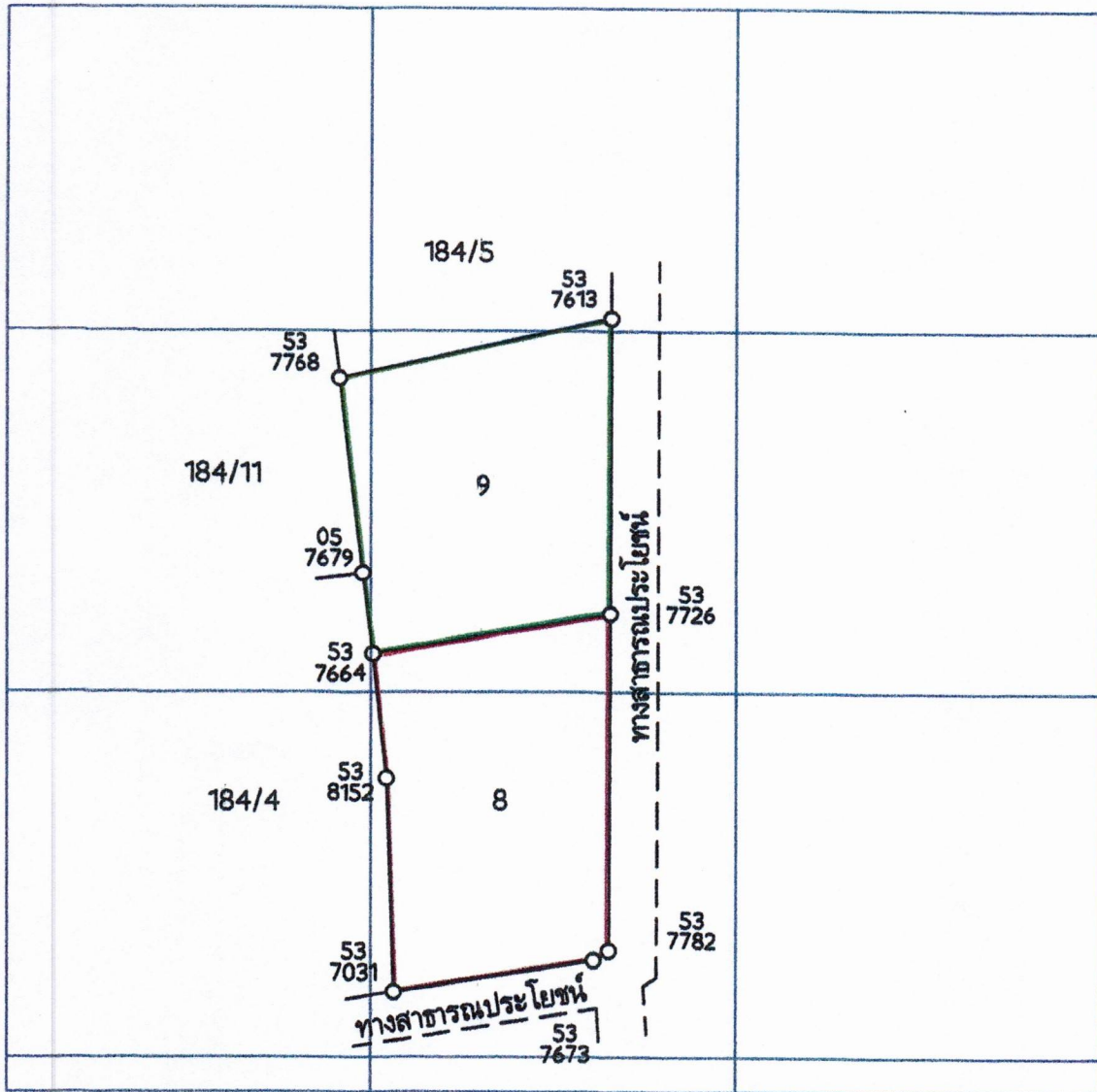
รังวัดวันที่ 17 เดือน มีนาคม พ.ศ. 2569 มาตราส่วน ๑ : ๕,๐๐๐

564,400

564,600

564,800

565,000



1,727,600

1,727,400

1,727,200

หมายเหตุ รังวัดใหม่ได้เนื้อที่ 28-1-52 ไร่ เนื้อที่ลดลง เนื่องจากการสำรวจรังวัดเก่าเป็นระบบตลับเมตรและการรังวัดใหม่เป็นระบบ RTK GNSS NETWORK จึงให้เครื่องมือทั้งระบบงานเดิมกลุ่มที่/ระยะเวลาที่ 184 แปลงเลขที่ 6 เนื้อที่ 28-1-68 ไร่

แปลงเลขที่	เนื้อที่			หมายเหตุ	แปลงเลขที่	เนื้อที่			หมายเหตุ	แปลงเลขที่	เนื้อที่			หมายเหตุ
	ไร่	งาน	วา			ไร่	งาน	วา			ไร่	งาน	วา	
8	14	1	52	แปลงคง										
9	14	0	00	แยกจาก 8										

นางสาวสุชาติพิทย์ ศรีภิรมย์ ผู้ช่วยช่างสำรวจ  
 นายศุภชัย บุญญาอ่อน นายช่างสำรวจชำนาญงาน